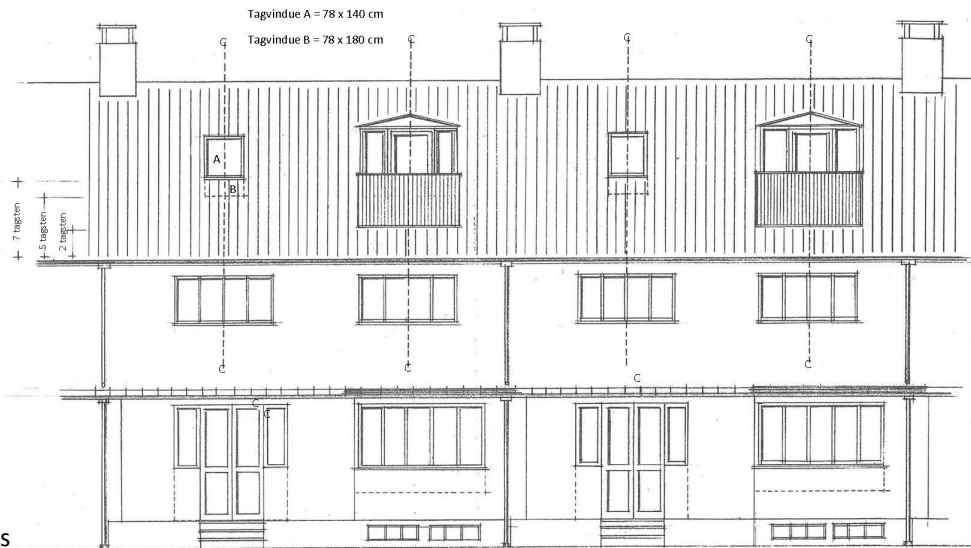


Bilag 4A til lokalplan 193— Fuglebakkebebyggelsen

Eksempel på placering af tagvinduer og altankviste i bebyggelsen ved indretning af beboelsesrum i tageetagen.

Tagvinduer og altankvist skal placeres i centerlinjen i forhold til det vinduesfag der er nedenunder i facaden.



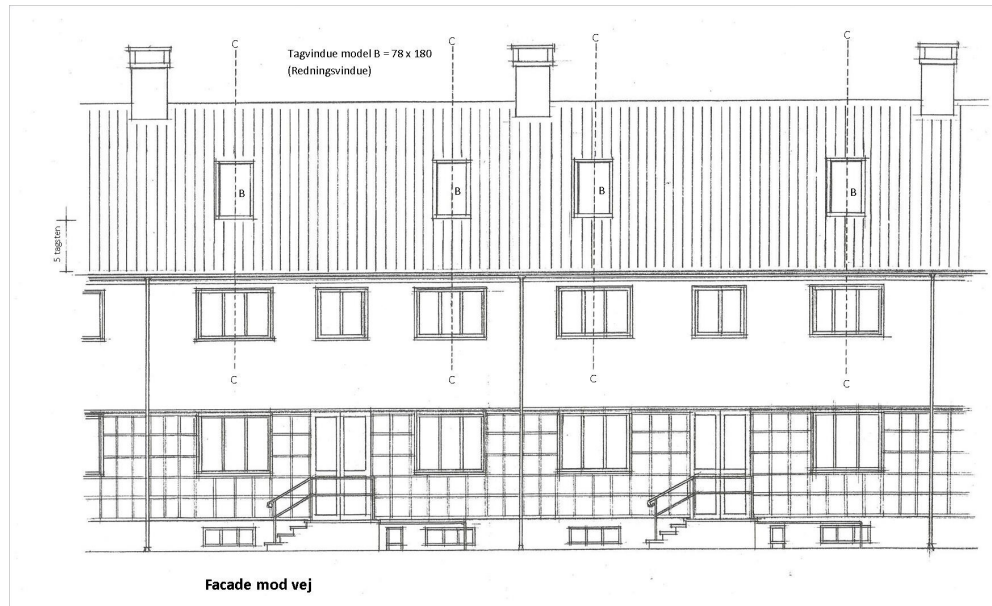
Facade mod haven

Mod havesiden kan der placeres en altankvist og et tagvindue.

Altankvisten skal placeres 5 tagsten fra tagfod.

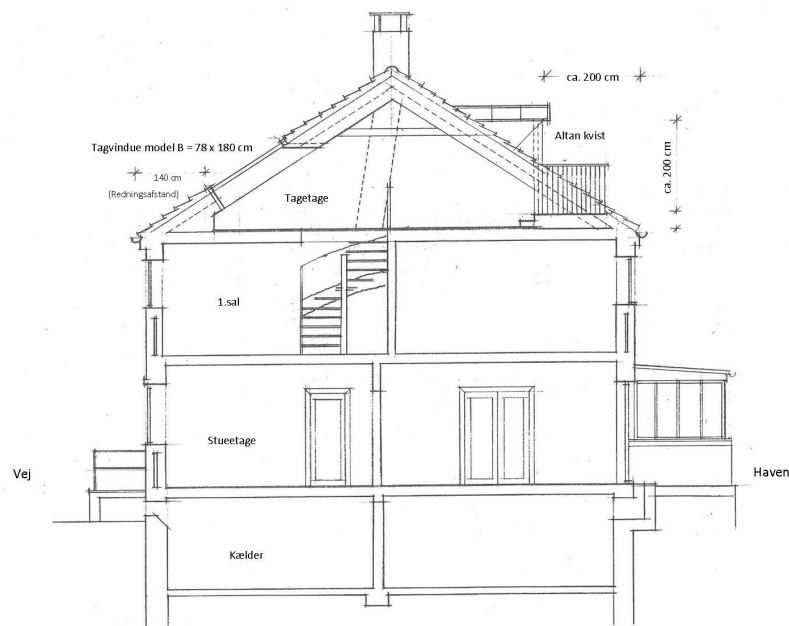
Tagvinduet skal placeres 5 eller 7 tagsten fra tagfod.

Der må anvendes tagvinduer i højde på 140 cm eller 180 cm.



Facade mod vej

Mod gadesiden må der kun anbringes to tagvinduer som redningsvinduer. De skal placeres 5 tagsten fra tagfod.



Snit i bygningen