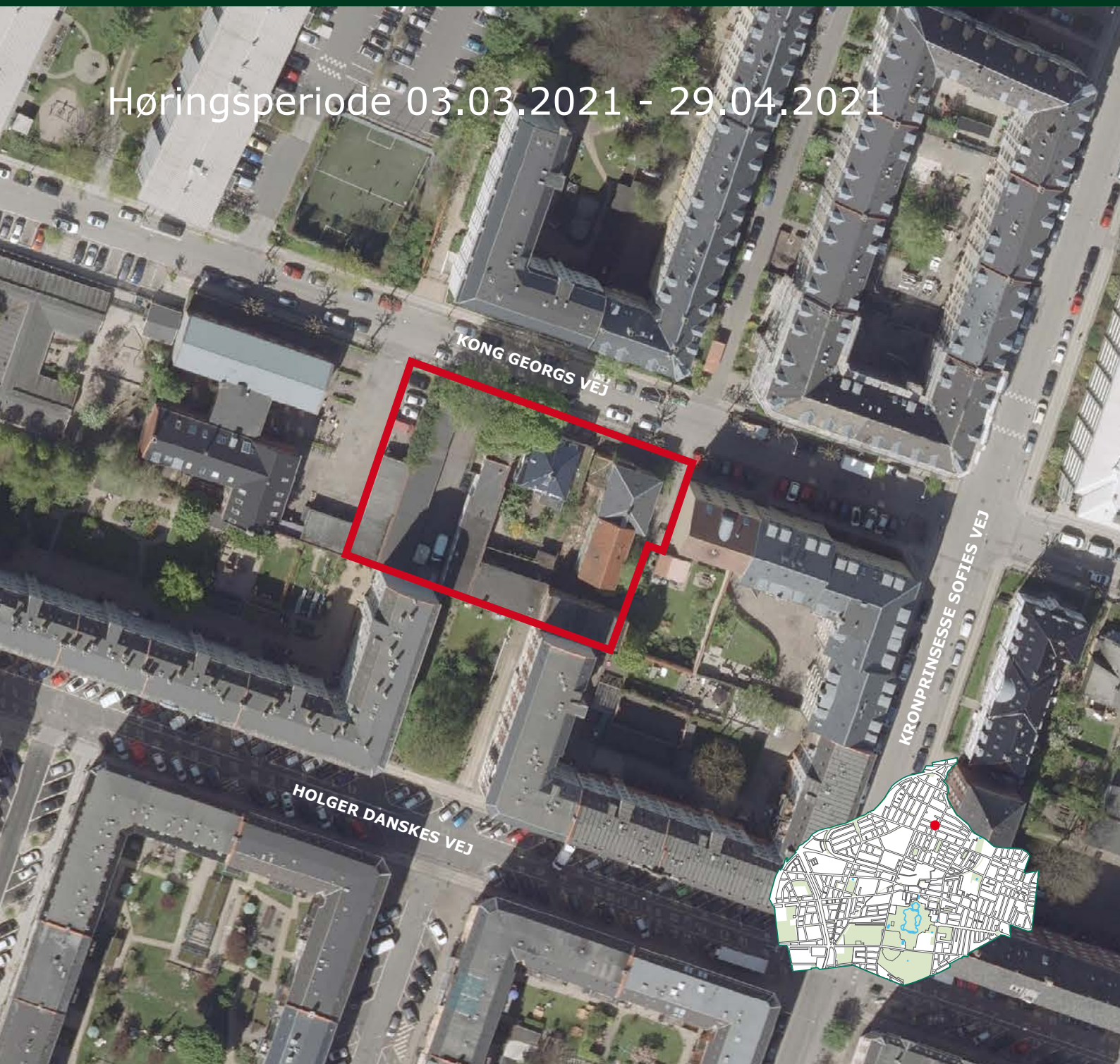




Forslag til Kommuneplantillæg 17

for et område ved Kong Georgs Vej 57-61

Høringsperiode 03.03.2021 - 29.04.2021



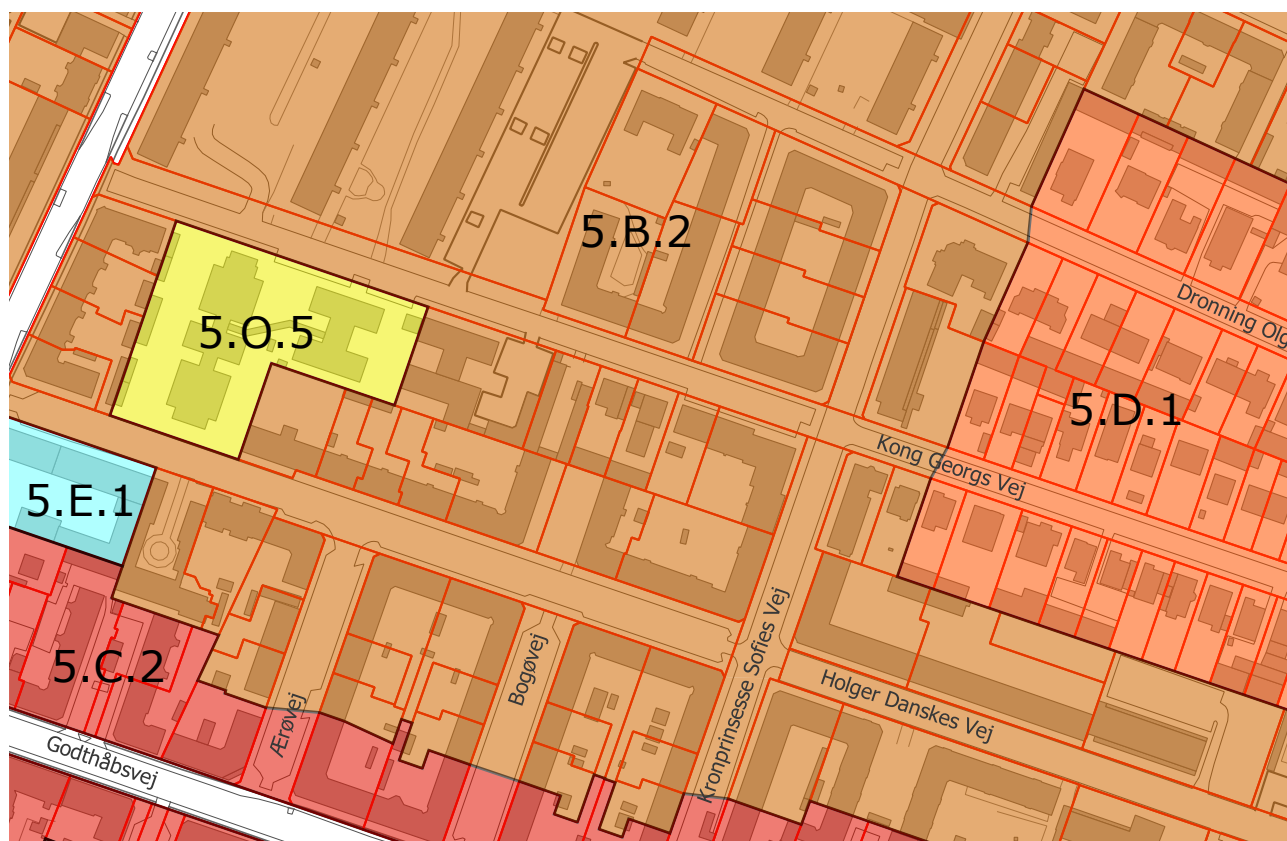
Forslag til tillæg nr. 17 til Kommuneplan 2017 for Frederiksberg Kommune.

Dette kommuneplantillæg omfatter rammeområde 5.B.2.

Rammeområdet er udlagt til boligområde: etageboliger med en maksimal bebyggelsesprocent på 110 og et maksimalt etageantal på 6 etager. Kommuneplantillægget udlægger et nyt rammeområde 5.B.6, hvor der åbnes mulighed for en bebyggelsesprocent på 180 % og et maksimalt etageantal på 6 etager.

Eksisterende rammeområde

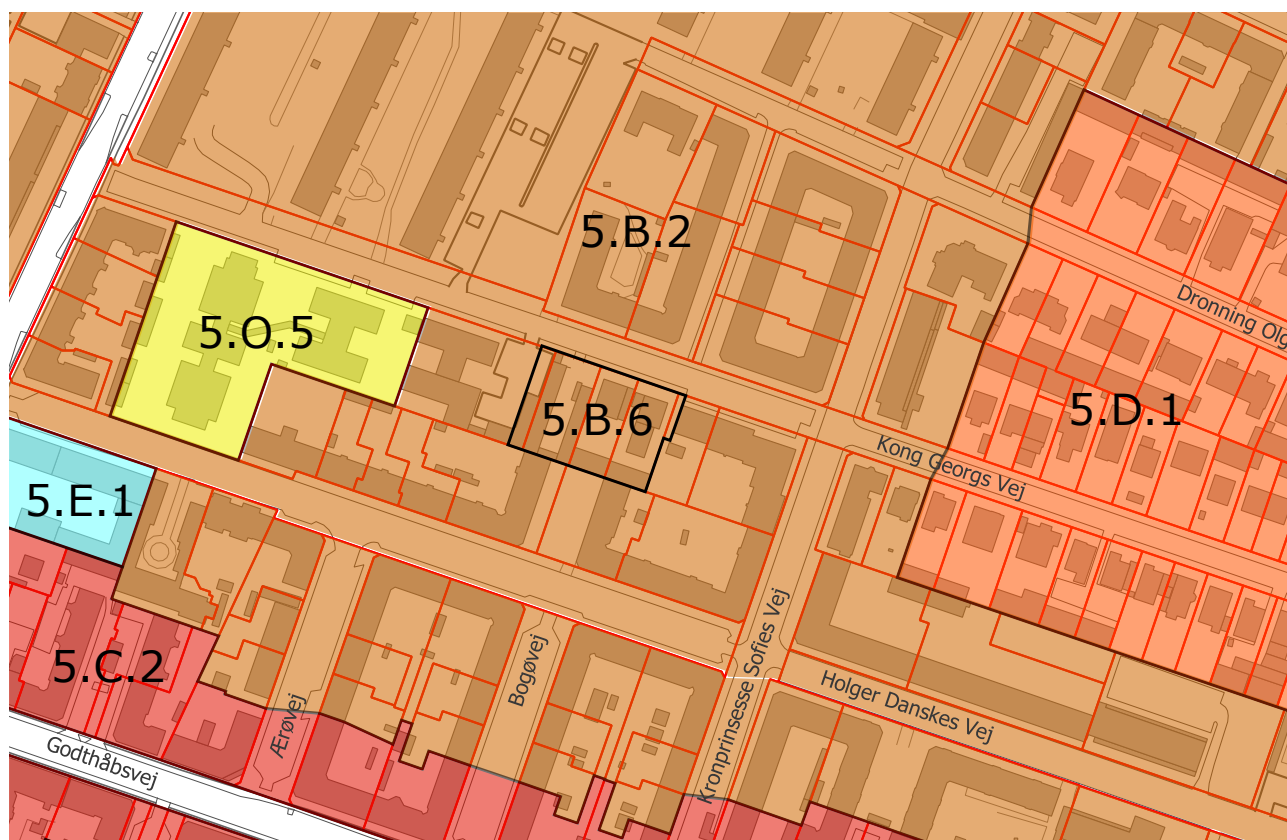
Områdets nummer og navn	Områdets anvendelse	Max. bebyggelsesprocent	Max. etageantal	Supplerende bestemmelser
5.B.2 Mariendalsvej/ Kronprinsesse Sofies Vej	Boligområde: etageboliger	110	6 etager	Detailhandel: Nordre Fasanvej og Borups Allé er bydelsstrøg - se skema med samlet ramme for hhv. Nordre Fasanvej og Borups Allé sidst i rammedelen. Kontor- og serviceerhverv kan etableres i de nederste 2 etager langs Nordre Fasanvej og Borups Allé.



Eksisterende rammeområde 5.B.2

Nyt rammeområde

Områdets nummer og navn	Områdets anvendelse	Max. bebyggelsesprocent	Max. etageantal	Supplerende bestemmelser
5.B.6 Kong Georgs Vej 57-61	Boligområde: etageboliger	180	6 etager	



Nyt rammeområde 5.B.6

Planen vurderes ikke, at vil medføre risiko for beskadigelse eller ødelæggelse af bilag 4 arters yngle- eller rasteområder, jf. § 7 i bekendtgørelse om administration af planloven i forbindelse med internationale naturbeskyttelsesområder samt beskyttelse af visse arter (bekendtgørelse nr. 1383 af 26. november 2016).

Således vedtaget af Frederiksberg Kommunalbestyrelse den 22.02.2021

Simon Aggesen
Borgmester

/

Ulrik Winge
By-, kultur- og miljødirektør

Offentlig fremlæggelse

Forslaget til kommuneplantillægget er offentligt fremlagt på Frederiksberg Kommunes biblioteker og på Rådhuset fra den 03.03.2021 til den 29.04.2021 og kan endvidere ses på www.blivhoert.frederiksberg.dk.

Kommuneplantillæg 17 er indarbejdet i de specifikke rammer i forslag til Kommuneplan 2021.

Indsigelser, synspunkter og ændringsforslag kan sendes til By, Byggeri og Ejendomme, Frederiksberg Kommune eller via Høringsportalen www.blivhoert.frederiksberg.dk inden den 29.04.2021.

Kommunalbestyrelsen vil herefter behandle de modtagne kommentarer og vurdere, om der skal ske ændringer i forbindelse med den endelige vedtagelse af kommuneplantillægget.

Frederiksberg Kommune
By- og Miljøområdet
By, Byggeri og Ejendomme
Rådhuset
2000 Frederiksberg
Tlf. 3821 4120

E-mail: bbe@frederiksberg.dk
Web: www.frederiksberg.dk/lokalplaner

Marts 2021